

Dem Alter
mehr
Leben geben.



MUNDUS
SENIOREN-HÄUSER

DASSEL

Die MUNDUS Senioren-Haus Großfamilie



Der Grundgedanke des gemeinschaftlichen Wohnens von pflegebedürftigen Senioren (Pflegestufe 1-3) in den MUNDUS Senioren-Häusern ist: zusammen unter einem Dach zu leben, sich einzubringen in einen weitestgehend gemeinsam geführten Haushalt und trotzdem, so lange es geht, ein eigenständiges und selbstbestimmtes Leben in den eigenen 4 Wänden zu führen. Die Senioren erstellen Haushaltungspläne, verteilen Aufgaben untereinander und sind in die Erhaltung und Pflege des Hauses eingebunden.

In der Hausgemeinschaft hat jeder zuerst sein rein privates Bewohnerzimmer, das nach ganz individuellen Wünschen und Gewohnheiten gestaltet werden kann.

Das Zentrum jeder Hausgemeinschaft sind großzügige Wohnküchen. Hier findet das gemeinschaftliche Leben hauptsächlich statt. Darüber hinaus gibt es noch weitere Räumlichkeiten für Sport und Freizeit.

Im Seniorenhaus Dassel gibt es 46 Einzelzimmer und 3 Doppelzimmer. Die max. 52 Bewohner leben in 3 Hausgemeinschaften zu jeweils 15, 16 oder 21 Personen zusammen. 3 Sinnesbäder, ein



Sinnesgarten und eine Cafeteria komplettieren das Angebot.

Die Organisation des Zusammenlebens verlangt aktive Beteiligung und lösungsorientiertes Denken. Die Bewohner bringen ihre individuellen Stärken und Kompetenzen in die Gemeinschaft ein und bleiben so lange geistig und körperlich rege. Das Resultat sind zufriedene Bewohner, die sich gegenseitig helfen, schöne aber auch leidvolle Erfahrungen teilen, die sich untereinander anfreunden und Probleme lösen – alles, wie in einer Großfamilie.

Das Motto „gemeinsam älter werden“ schließt die Hilfe und Fürsorge für alle mit ein, die aus gesundheitlichen



Senioren-Haus DASSEL

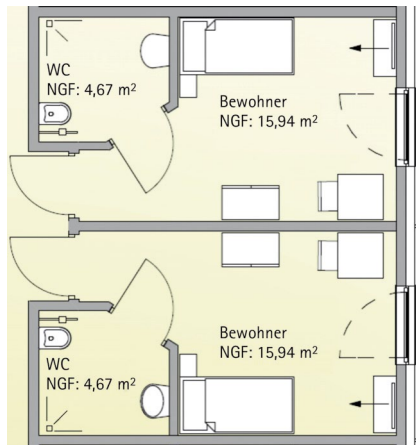
Gradanger 3-7 · 37586 Dassel

Gründen keinen Beitrag mehr für die Gemeinschaft leisten können und dann umfassend (bis zur Pflegestufe 3+) versorgt werden müssen.

Unsere Bezugspersonen – die Alltagsbegleiter – übernehmen dann alle Arbeiten, die sonst von den Angehörigen zu Hause getan werden. Sie helfen bei allen Alltagsproblemen, kümmern sich um die Integration in die Hausgemeinschaft und halten den Kontakt zu den Angehörigen.

Für weitere Fragen oder auch ein Informationsgespräch, steht Ihnen jederzeit unsere Pflegedienstleitung, Frau Beate Castaldo zu Verfügung.
Telefon: 0162-431 16 40

Grundriss Bewohnerzimmer



52 Plätze
3 Hausgemeinschaften mit
15, 16 und 21 Bewohnern

3 Doppelzimmer
23,58 m² Wohnfläche
+ 5,06 m² Bad

46 Einzelzimmer
15,94 m² Wohnfläche
+ 4,67 m² Bad

Gestellt werden grundsätzlich:
Pflegebett + Nachttisch

Optional/auf Wunsch:
Schrank, Tisch, Stühle,
Sideboard, Bilder

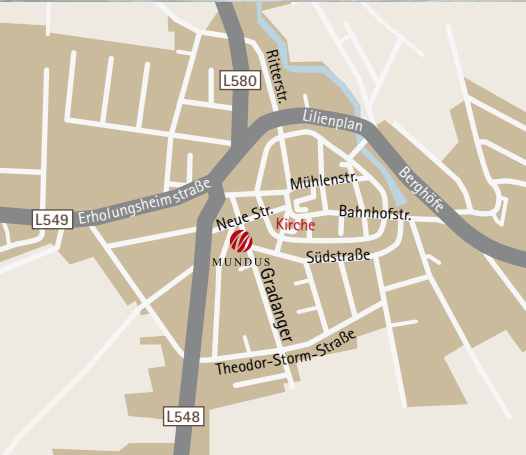
3 Sinnesbäder (14,98 m²)
1 Cafeteria (106, 27 m²)
Sinnesgarten



Dassel liegt im Landkreis Northeim/ Niedersachsen und nahe des Ellenser Waldes. Die Stadt grenzt an den Solling-Vogler, einem ausgewiesenen Naturpark. Die bis zu 528 m hohe Buntsandsteinkuppel des Sollings läuft am Stadtrand von Dassel flach aus. Sanfte Weidetäler und kleine Raps-, Rüben- oder Getreidefelder werden von klaren Bächen zu einem malerischen Landschaftsbild zusammengefügt. Die Stadt wird vom Spüligbach durchflossen, der in die Ilme mündet. Die Gemeinde hat gut 10.000 Einwohner und eine Geschichte, die bis ins Jahr 826 (Villa Dassila) zurückreicht.

Mit dem Auftreten der Grafen von Dassel ab 1113 wurde Dassel ihr Kernort und profitierte rund zwei Jahrhunderte von deren politischer und wirtschaftlicher Erfolgsgeschichte. Während die Grafen ihr Machtzentrum südlich verschoben, entwickelte sich Dassel zu einem bäuerlich geprägten Kirch-, Gewerbe-, Handwerk- und Marktort.

Fotos:
Ortsansicht Dassel (Titel) und Wiese: Ulrich Freter, Dassel
Kirche: Stadt Dassel



MUNDUS Senioren-Häuser GmbH

Katharinenstraße 17
10711 Berlin
Tel.: (030) 89 66 85-0
Fax: (030) 89 66 85-99

berlin@mundus-leben.de
www.mundus-leben.de